

Legenda

PLOCHY A KORIDORY VYMEZENÉ V POLITICE ÚZEMNÍHO ROZVOJE

- IV A Transevropský multimodální koridor
- Koridor elektroenergetiky E2
- Koridor dálkovodu DV2
- Koridor vysokorychlostní dopravy VR 1 (Nürnberg-) hranice ČR-Plzeň-Praha
- Koridor konvenční železniční dopravy C-E 40a (Nürnberg-) hranice ČR – Cheb – Plzeň – Praha
- ŽD 4 Koridor Plzeň–Strakonice–České Budějovice–České Velenice–hranice ČR (–Wien)
- ŽD 6 Koridor Plzeň–Nýřany–Stod–Staňkov–Domažlice–Česká Kubice–hranice ČR (–Regensburg)
- Plochy morfologicky, geologicky a hydrologicky vhodné pro akumulaci povrchových vod (LAPV)

PLOCHY A KORIDORY DOPRAVNÍ INFRASTRUKTURY NADMÍSTNÍHO VÝZNAMU

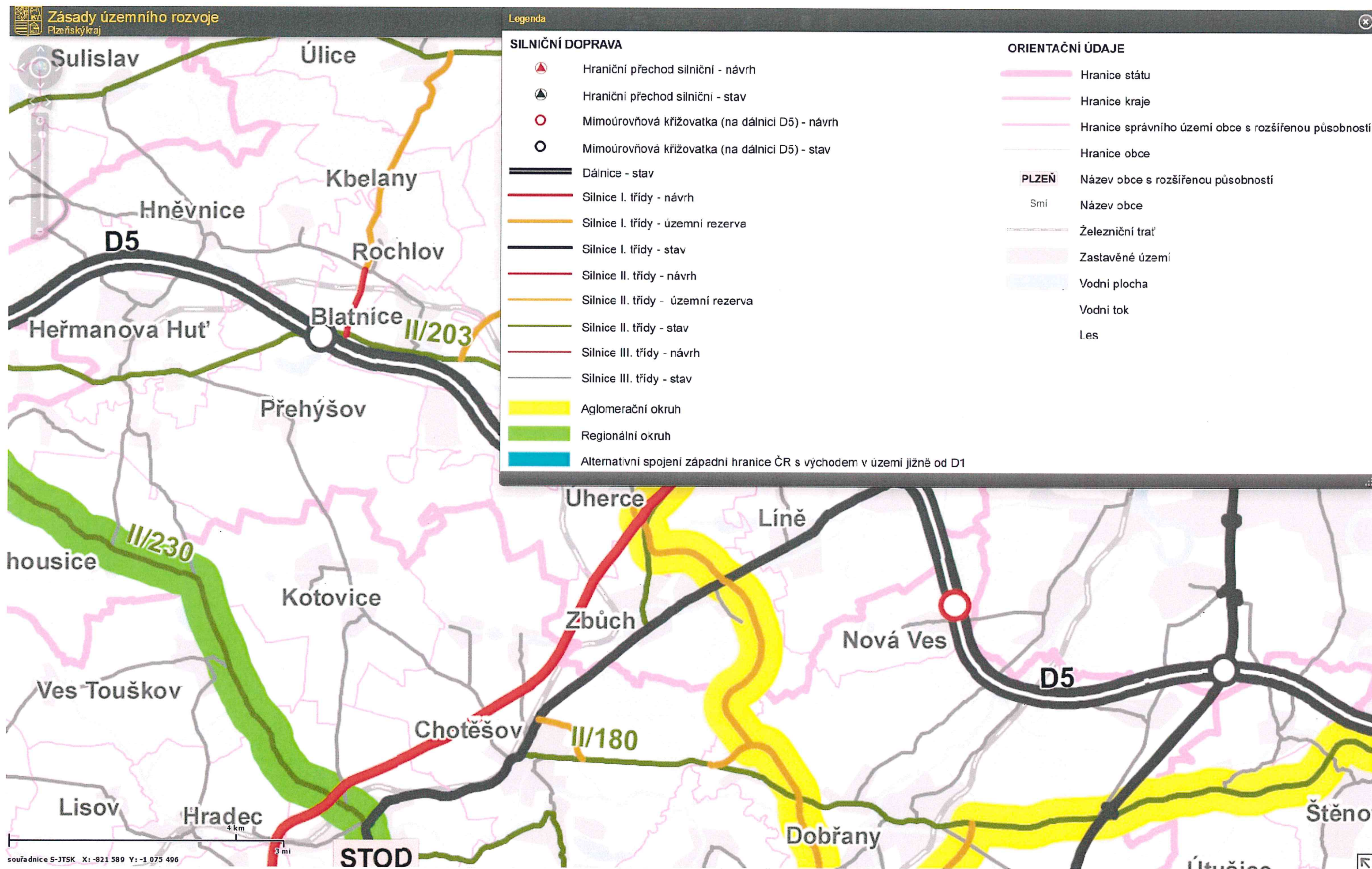
- Návrh**
- Mimoúrovňňová křižovatka (na dálnici D5)
 - Silnice I. třídy
 - Silnice II. třídy
 - Silnice III. třídy
 - Železniční trať - směrové úpravy nebo modernizace
 - Železniční trať - elektrizace
- Územní rezerva**
- Silnice I. třídy
 - Silnice II. třídy
 - Železniční trať, směrové úpravy
- Stav**
- Letiště veřejné vnitrostátní
 - Letiště neveřejné vnitrostátní nebo mezinárodní
 - Dálnice
 - Silnice I. třídy
 - Silnice II. třídy
 - Silnice III. třídy
 - Železniční trať

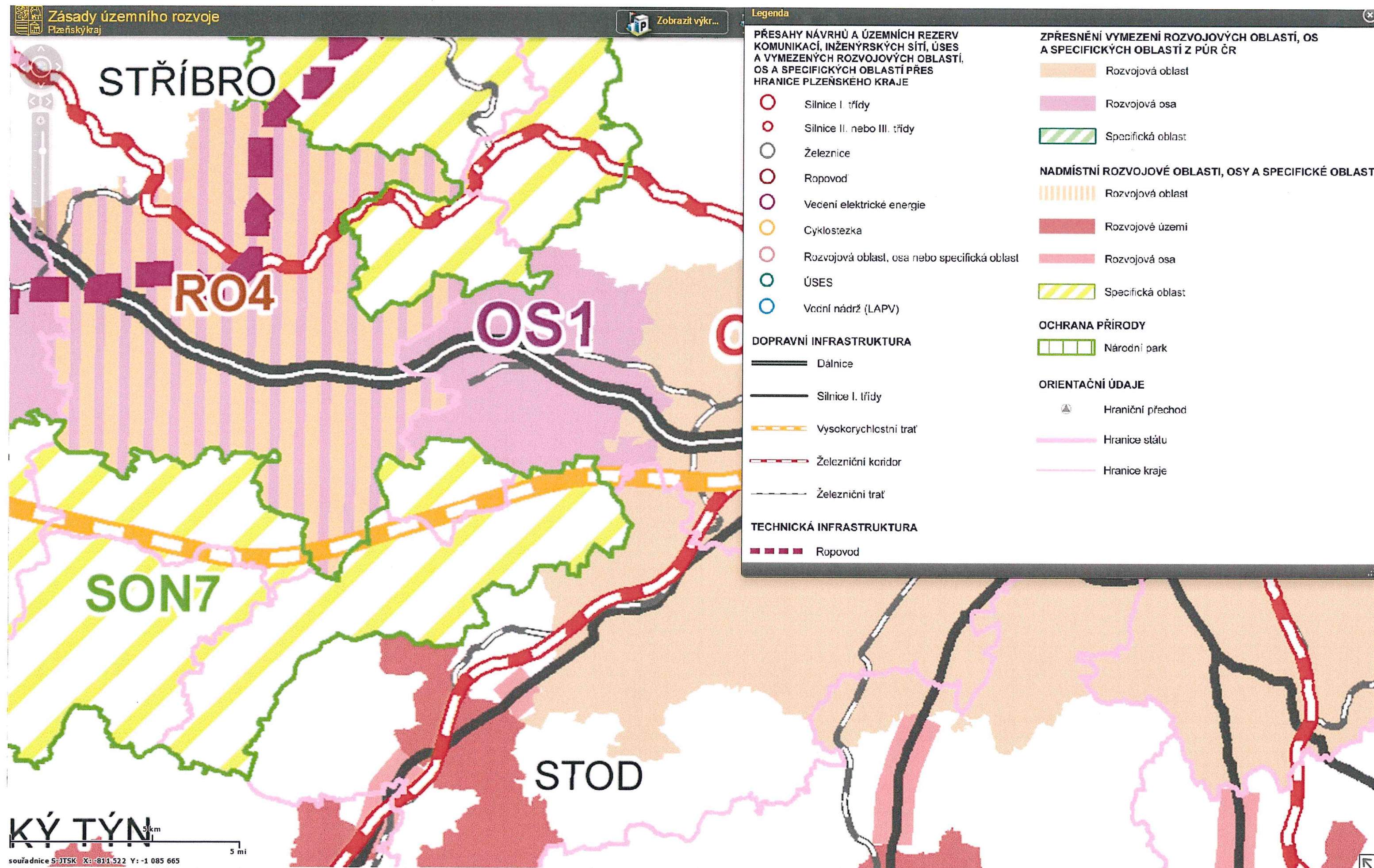
PLOCHY A KORIDORY TECHNICKÉ INFRASTRUKTURY NADMÍSTNÍHO VÝZNAMU

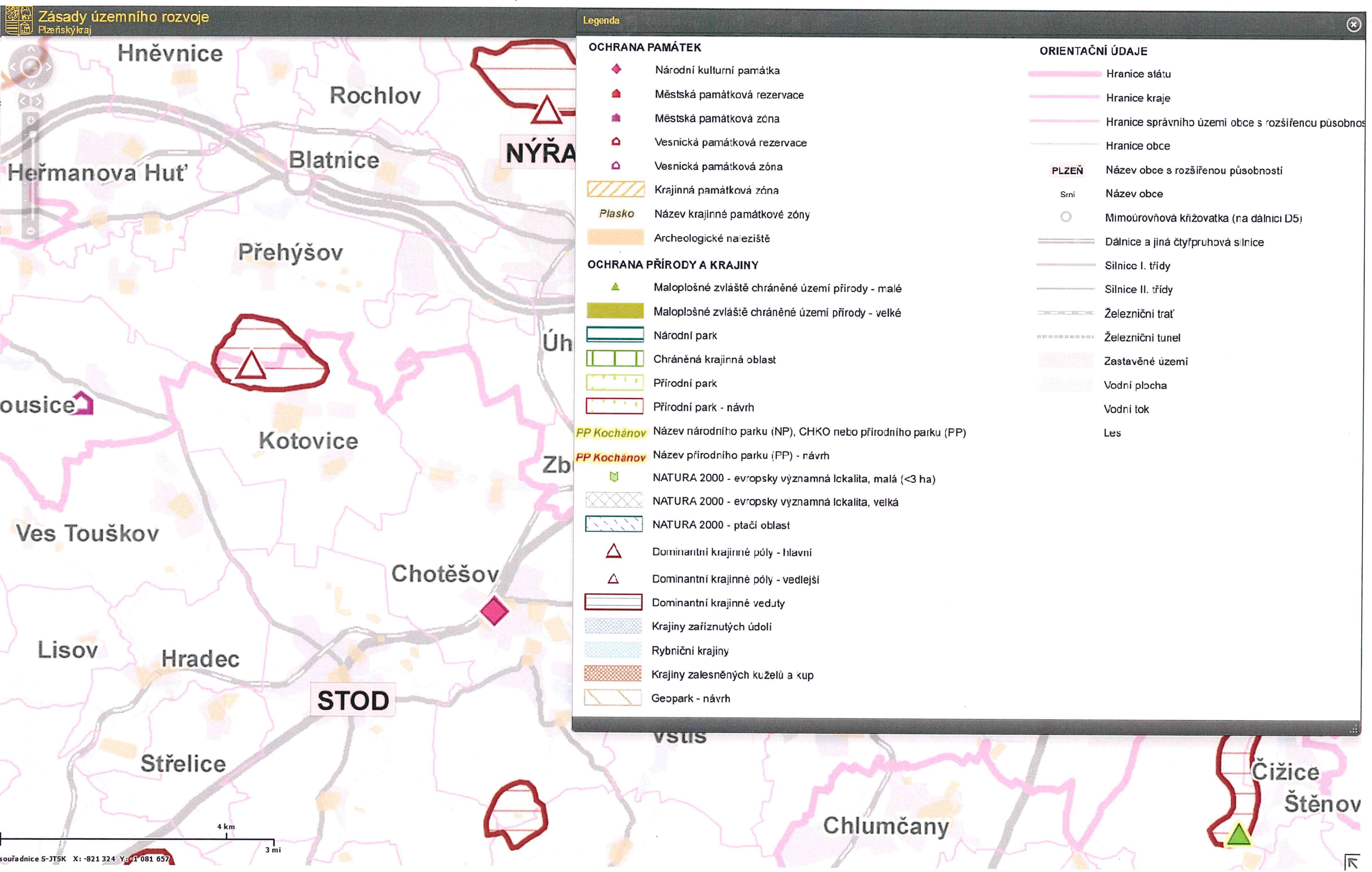
- Návrh**
- Transformovna
 - Vedení VVN 400 kV
 - Vedení VVN 110 kV
 - Regulační stanice plynu
 - Plynovod VTL, STL
 - Zdvojení potrubí k ropovodu IKL
 - Vodovod pro veřejnou potřebu
 - Kanalizace pro veřejnou potřebu
- Stav**
- Transformovna
 - Vedení VVN 400 kV
 - Vedení VVN 220 kV
 - Vedení VVN 110 kV
 - Regulační stanice plynu
 - Plynovod VTL
 - Plynovod STL
 - Ropovod IKL
 - Produktovod

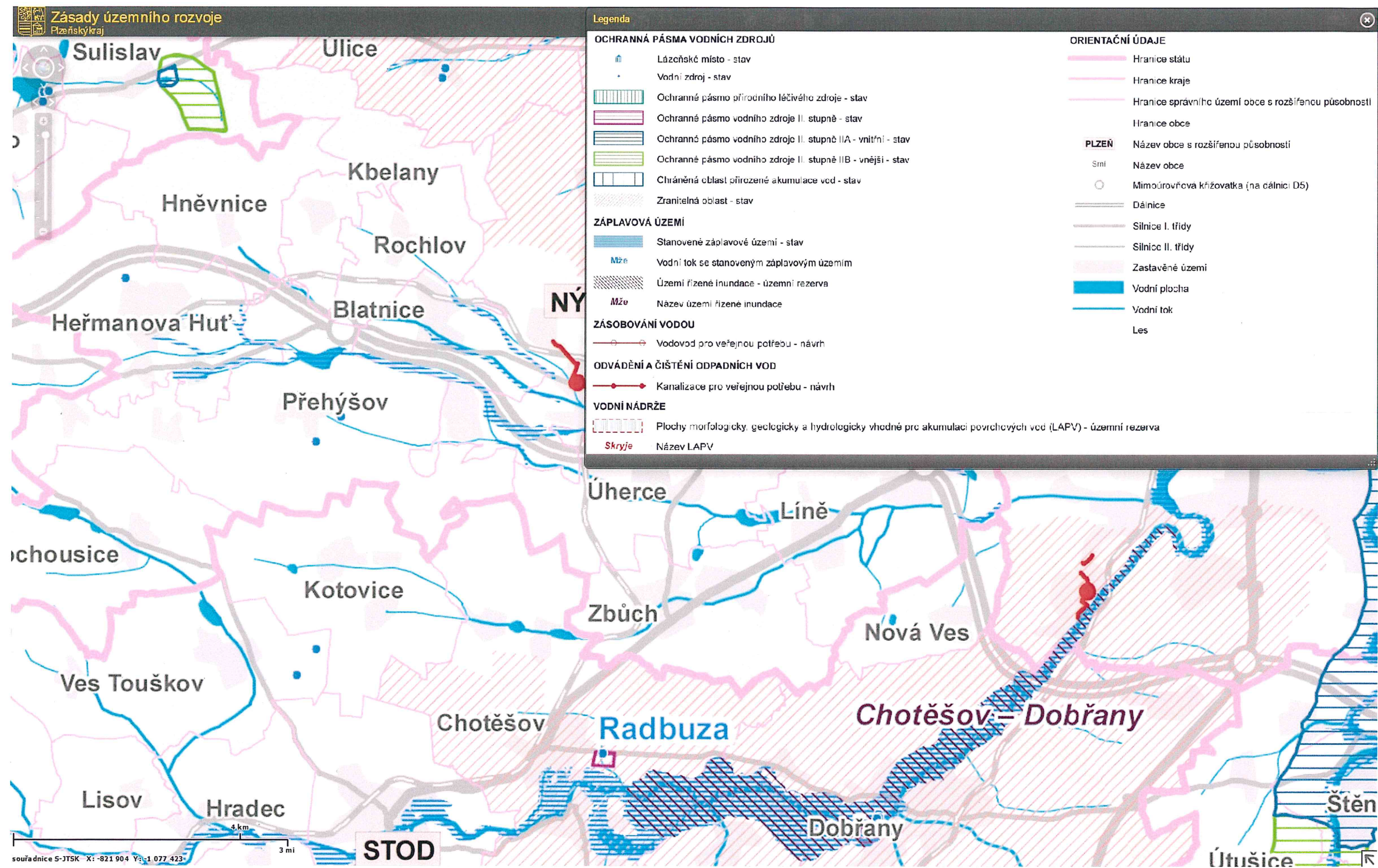
OSTATNÍ PLOCHY NADMÍSTNÍHO VÝZNAMU

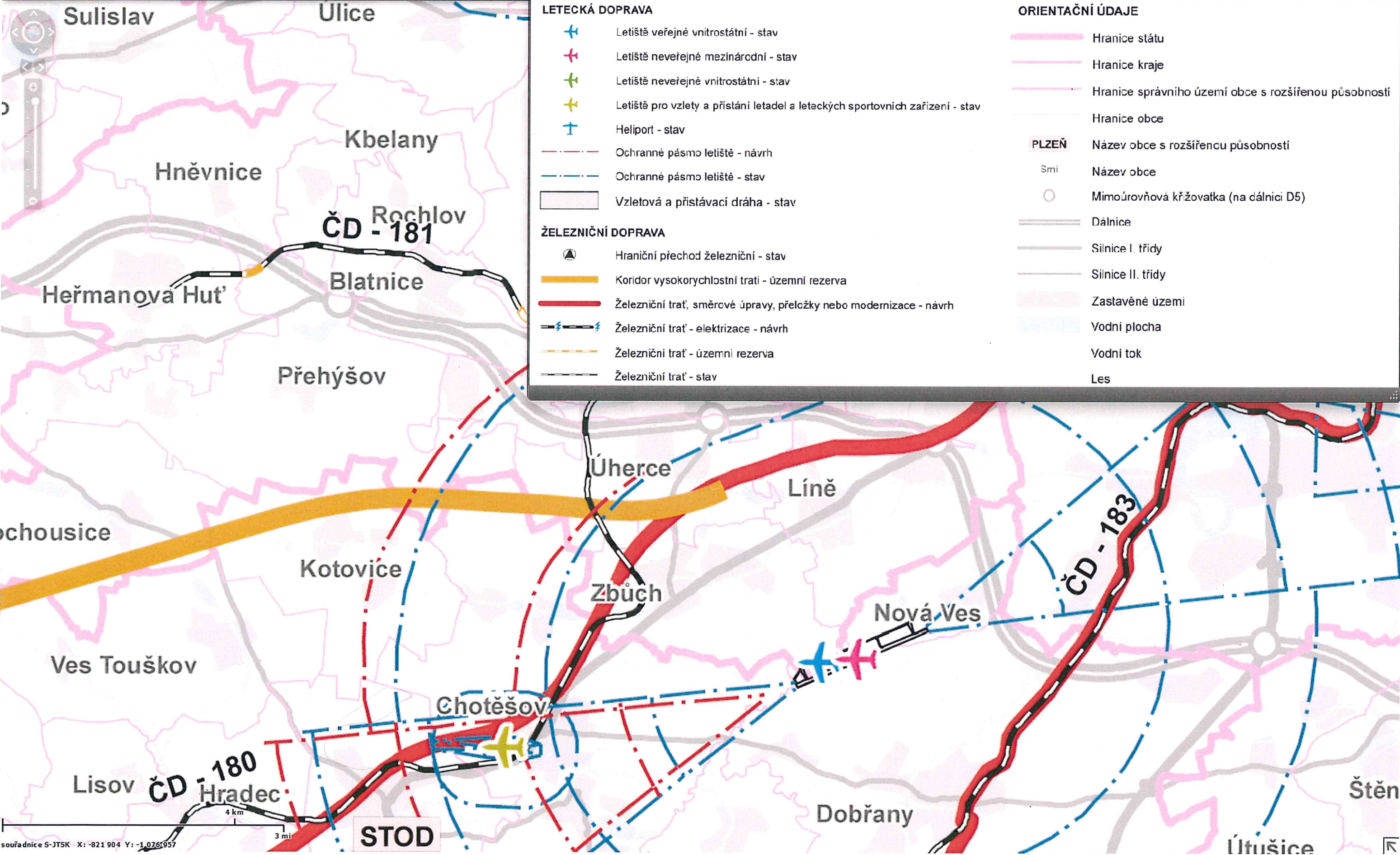
- Návrh**
- Veřejné logistické centrum
 - Rozvojová zóna nadmístního významu
- Územní rezerva**
- Území řízené inundace
- ORIENTAČNÍ ÚDAJE**
- Hranice státu
 - Hranice územního obvodu obce s rozšířenou působností
 - Hranice obce

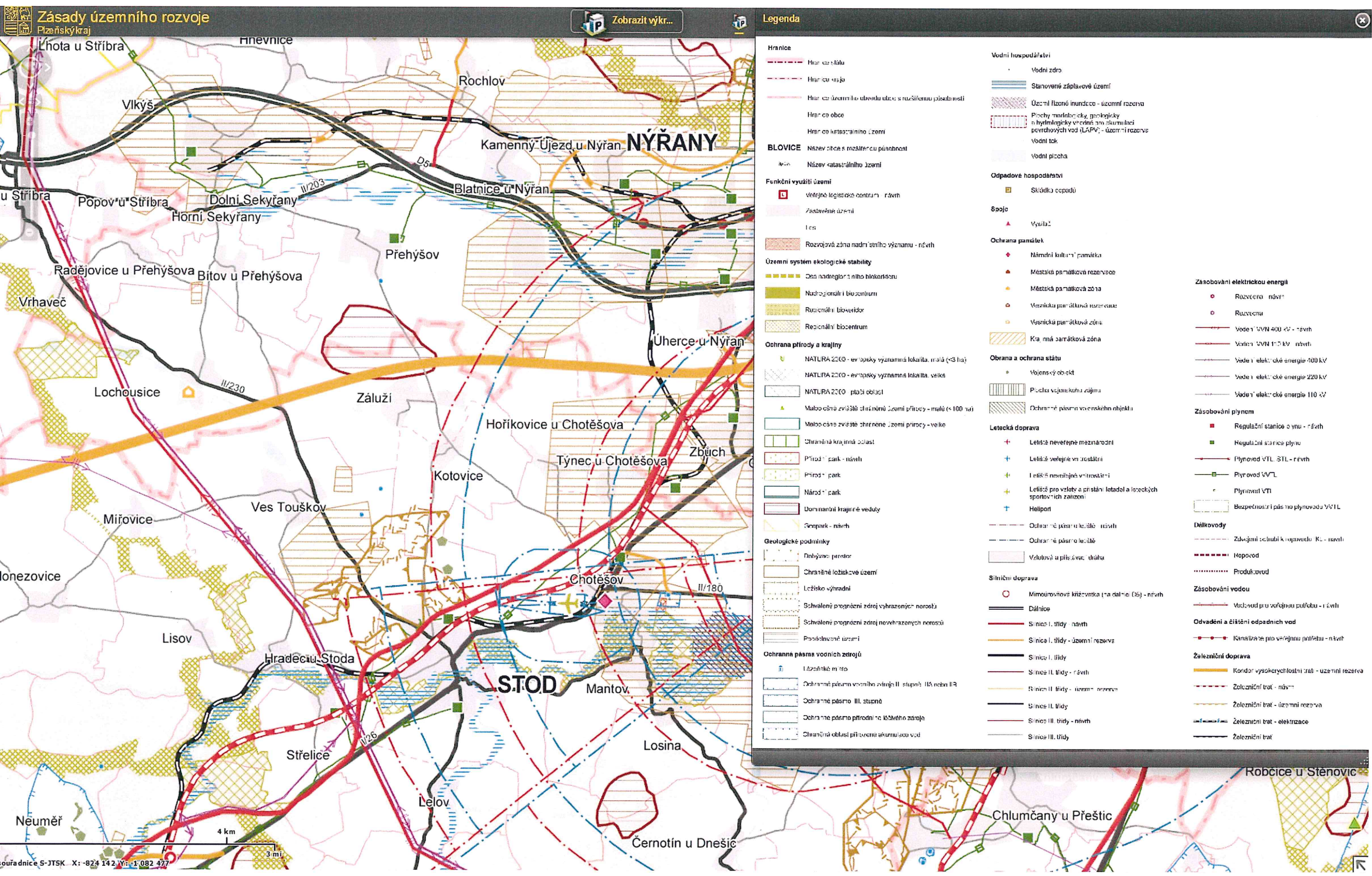












Legenda

PLOCHY A KORIDORY DOPRAVNÍ INFRASTRUKTURY NADMÍSTNÍHO VÝZNAMU

Návrh - nově vymezeno

- Mimoúrovňová křižovátka (na dálnici D5)
- Silnice I. třídy
- Silnice II. třídy
- Silnice III. třídy
- Žeoznačení trati - směrové úpravy nebo modernizace

Návrh - zrušeno

- Mimoúrovňová křižovátka (na dálnici D5)
- Silnice I. třídy
- Silnice II. třídy
- Silnice III. třídy
- Žeoznačení trati - směrové úpravy nebo modernizace
- Významná dálková cyklistická

Územní rezerva - nově vymezeno

- Silnice I. třídy
- Silnice II. třídy
- Žeoznačení trati - směrové úpravy

Územní rezerva - zrušeno

- Silnice I. třídy
- Silnice II. třídy
- Žeoznačení trati - směrové úpravy

PLOCHY A KORIDORY TECHNICKÉ INFRASTRUKTURY NADMÍSTNÍHO VÝZNAMU

Návrh - nově vymezeno

- Transformovna
- Vedení VVN 400 kV
- Vedení VVN 110 kV
- Plynovod VTL, STL
- Vodovod pro veřejnou potřebu
- Kanalizace pro veřejnou potřebu

Návrh - zrušeno

- Transformovna
- Regulační stanice plynu
- Vedení VVN 110 kV

PLOCHY A KORIDORY VYMEZENÉ V POLITICE ÚZEMNÍHO ROZVOJE

- IV A Trans-evropský multimodální koridor - nově vymezeno
- Koridor elektroenergetiky E2 - nově vymezeno
- ŽD 4 Koridor Plzeň-Strakonice-České Budějovice-České Velenice-hranice ČR (-Wien) - nově vymezeno
- Plochy geologicky, geomorfologicky a hydrologicky vhodné pro akumulaci povrchových vod (LAPVI) - nově vymezeno
- Plochy geologicky, geomorfologicky a hydrologicky vhodné pro akumulaci povrchových vod (LAPVI) - zrušeno

OSTATNÍ PLOCHY NADMÍSTNÍHO VÝZNAMU

- Veřejné legální centrum - nově vymezeno
- Rozvojová zóna nadmístního významu - nově vymezeno
- Rozvojová zóna nadmístního významu - zrušeno
- Území řízené inundací - nově vymezeno

ORIENTAČNÍ ÚDAJE

- Hranice státu
- Hranice územního obvodu dle rozšíření působnosti
- Hranice obce
- Hranice katastrálního území

BLOVICE

- Název bloku s rozšířenou působností
- Název katastrálního území
- Dálnice
- Silnice I. třídy
- Silnice II. třídy
- Silnice III. třídy
- Žeoznačení trati
- Vodní tok
- Vodní plocha
- Zastavěné území
- Les

